



시각장애인을 위한  
음성변환용 바코드입니다.

# 사전 청약

과천주암

C1블록 공공분양/신혼희망타운

C2블록 신혼희망타운



사전 청약 콜센터

1670-4007

사전 청약 홈페이지 [www.sajonchong.kr](http://www.sajonchong.kr)

LH 청약센터 <http://apply.lh.or.kr>

현장 접수처

하남교산 02-406-8870 | 양주회천 031-575-8055 | 시흥하중 02-381-4007 | 과천주암 031-8077-7979

## 사전 청약

2021.11

[www.sajonchong.kr](http://www.sajonchong.kr)



'우리집'에 담긴  
마음을 알기에,  
당신의 선택 그 이상이 되도록 -



## 과천주암

사전 청약 안내

C1블록 공공분양/신혼희망타운

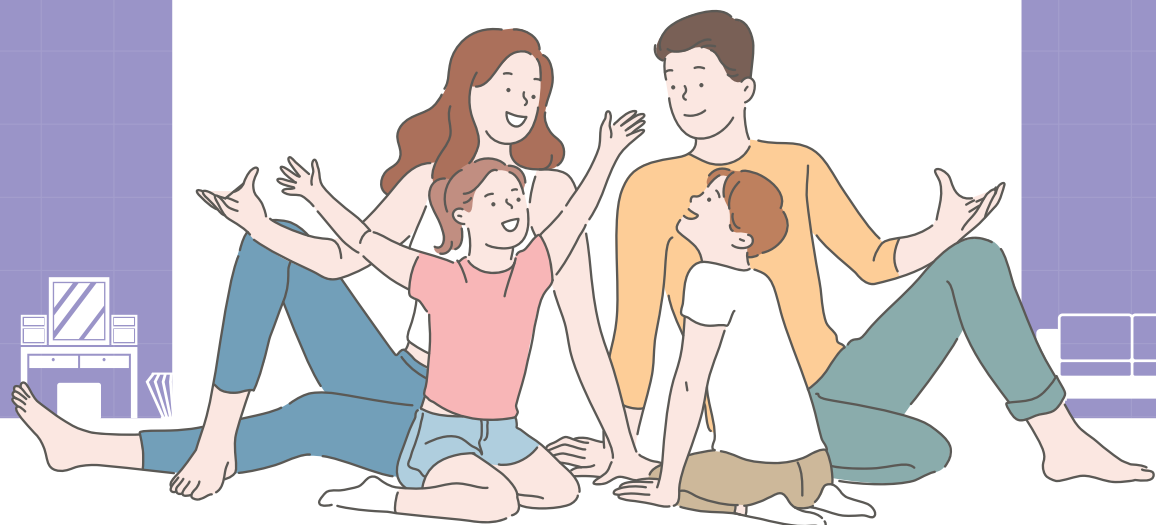
C2블록 신혼희망타운

시각장애인을 위한  
음성변환용 바코드입니다.



내집 마련에 대한 고민!

사전에  
답을 찾다!



## 사전청약이란?

‘사전청약제’는 본청약 전에 청약 진행하는 제도로써  
주택착공에 맞춰 진행되던 분양시기를 앞당겨 공급함으로써  
청약을 기다리는 무주택 실수요자들에게 양질의 주택을 제공합니다.

## Contents

02 INTRO	03 기본 청약자격	04 지구개요	06 교통망도	07 토지이용계획도
10 C1블록 단지배치도	11 C1블록 단위세대	20 C2블록 단지배치도	21 C2블록 단위세대	

## 사전청약 기본 청약자격



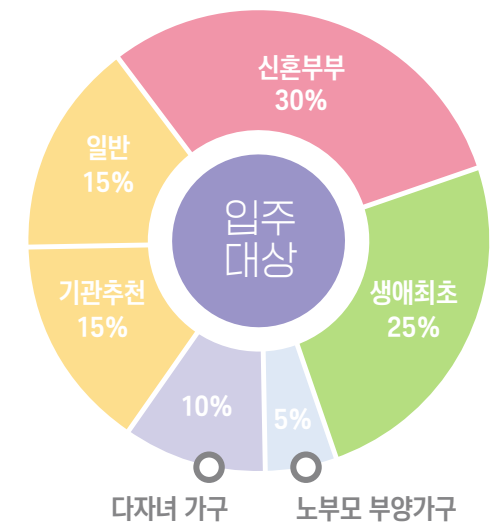
### 무주택세대구성원 및 입주자 저축 가입

신청자, 배우자, 신청자 및 배우자의 세대별 주민등록에 등재된 신청자의 직계 존속 및 직계비속 등이 전원 무주택이어야하며 주택청약종합저축 (청약저축 포함) 가입자가 대상



### 거주요건

사전청약 모집공고일을 기준으로 거주기간을 충족해야함. 단, 사전청약 당시 거주 중이면 신청할 수 있으나 본청약시점까지 거주기간을 충족해야함



### 입주자격요건

구 분		입주자격요건	소득	자 산
공공 분양	일반 (60㎡이하)	입주자 저축 가입	월평균소득 100% 이하	부동산 215,500천원 이하  자동차가액 34,960천원 이하
	신혼부부	혼인기간 7년 이내 신혼부부, 예비신혼 부부, 6세 이하 자녀를 둔 한부모 가족	월평균소득 130% 이하 (배우자 소득 있을 시 140%이하)	
	생애최초	생애최초로 주택 구입하는 분	월평균소득 130% 이하	
	다자녀	미성년 자녀가 3명 이상인 분	월평균소득 120% 이하	
	노부모부양	만 65세 직계존속을 3년 이상 부양하고 계신 분	월평균소득 120% 이하	
신혼 희망 타운	공동	무주택세대구성원 수도권(서울특별시·인천광역시·경기도) 거주자	월평균소득 130% 이하 (배우자 소득 있을 시 140%이하)	총 자산기준 307,000천원 이하
	① 신혼부부	혼인 기간이 7년 이내 또는 6세 이하 자녀(태아 포함)가 있는 무주택세대구성원		
	② 예비신혼부부	혼인을 계획 중이며 모집공고일로부터 1년 이내에 혼인 사실을 증명할 수 있는 무주택세대구성원		
	③ 한부모가족	6세 이하의 자녀(태아 포함)가 있는 무주택세대구성원 (자녀의 부 또는 모로 한정함)		

※ 자세한 사항은 입주자 모집공고문을 참고하시기 바랍니다.

\* (소득기준 100% 이하) 3인 가구 6,030천원, 4인 가구 7,094천원 이하



청계산 자락! 서초 옆자리!

쾌적한 자연을 품은 서초 옆자리, 과천주암입니다.

## 지구개요

- 01 **지 구 명**  
과천주암 공공지원민간임대주택 공급촉진지구
- 02 **위 치**  
경기도 과천시 주암동, 과천동 일원
- 03 **사업면적**  
928,813㎡
- 04 **건설호수**  
6,158호
- 05 **계획인구**  
14,967명
- 06 **사업기간**  
2016~2026
- 07 **시 행 자**  
한국토지주택공사



지하철 4호선과 신분당선 사이  
家가운 전철역, 家가운 청계산, 家가운 서초!

지하철, 고속도로,  
강남순환로 등  
서울이 家깝다

이마트, 코스트코,  
예술의전당 등  
생활이 家깝다

우면산, 청계산,  
서울대공원 등  
자연이 家깝다



## 교통망도

지하철 4호선, 신분당선, 경부고속도로, 강남순환로 등!  
서울 어디든 빠르게 잇는 교통망이 과천주암을 빛나게 합니다.

- 지하철 4호선과 신분당선을 통해 서울은 물론 과천, 안양, 판교, 분당 등으로의 편리한 출퇴근 가능
- 경부고속도로, 강남순환로, 과천봉담간도시고속화도로를 통해 수도권은 물론 전국 어디든 빠른 이동



※ 상기 교통망도는 입주자의 이해를 돕기 위한 개략도이므로 실제와 차이가 있을 수 있습니다.  
※ 상기 계획은 관계기관의 인·허가 변경 및 사업여건 등에 따라 조정될 수 있습니다.



범례		
시경계	자족시설(화웨이센터)	하천
구역계	학교	오수중계펌프장
공동주택	문화시설	수도용지
단독주택	공공청사	종교
근린생활시설	공원	주차장
상업용지	녹지	보행자전용도로
업무용지	공공공지	저류지
R&D	체육시설	

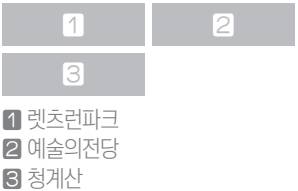
※ 상기 토지이용계획도는 사업추진과정에서 일부 조정될 수 있습니다.  
※ 학교 설립계획은 교육청과의 협의 결과에 따라 변경 또는 취소 될 수 있습니다.

### 자연을 누리다

서울 남부를 대표하는 우면산과 청계산의 우수한 자연환경은 물론  
지구 내 근린공원 등 쾌적한 주거환경 조성

### 문화를 누리다

인근의 렛츠런파크, 서울랜드, 서울대공원, 국립현대미술관, 예술의전당  
등 풍부한 문화와 여가시설을 향유



- 1 렛츠런파크
- 2 예술의전당
- 3 청계산



편리한 생활의 곁에서  
쾌적한 자연의 곁에서

살기 좋은 집을 꿈꾸는  
당신을 위해

## 과천주암 C1블록이 먼저 찾아갑니다!

과천주암 C1블록 공공분양/신혼희망타운

G w a c h e o n J u a m C 1 B L

## 과천주암 C1BL 공공분양 · 신혼희망타운





## 단지배치도

실속 가득한 커뮤니티, 햇살과 바람이 쉽게 찾아드는 집!  
과천주암 C1블록은 마음까지 든든해지는 주거명작입니다.

- 자녀들의 안전한 놀이공간 제공은 물론 이웃과 소통하는 즐거움이 있는 다양한 커뮤니티
- 햇살과 바람이 쉽게 찾아들 수 있는 자연 친화형 단지 설계와 지상주차장 최소화를 통한 안전한 단지 설계



### 과천주암

C1블록

총 1,337세대 중

사전청약  
(공공분양/신혼희망타운)

884세대

전용 46㎡

188세대  
[신혼희망타운]

전용 55㎡

582세대  
[신혼희망타운]

전용 84㎡

114세대  
[공공분양]

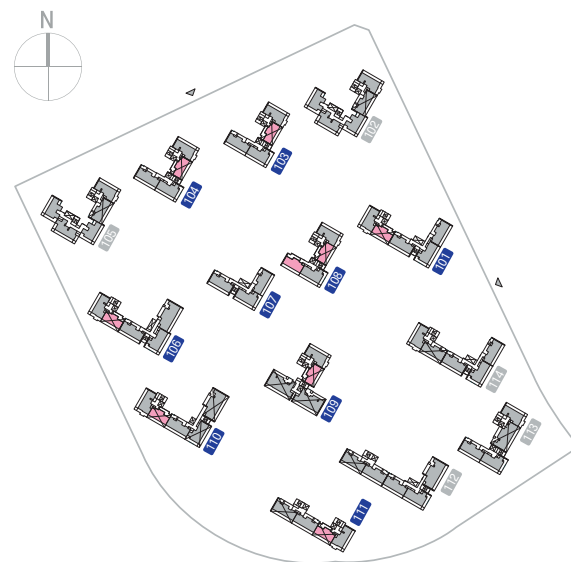
장기임대(국민임대, 행복주택 중 추후 결정) 주택과 혼합되어 건설예정인 단지입니다.

※ 사전청약 당첨 후 분청약시 동·호 배정은 본 청약 당첨자와 함께 주택청약업무수행기관(신혼희망타운의 경우 LH공사)의 컴퓨터 프로그램에 의해 무작위 추첨하여 타입이 결정됩니다.

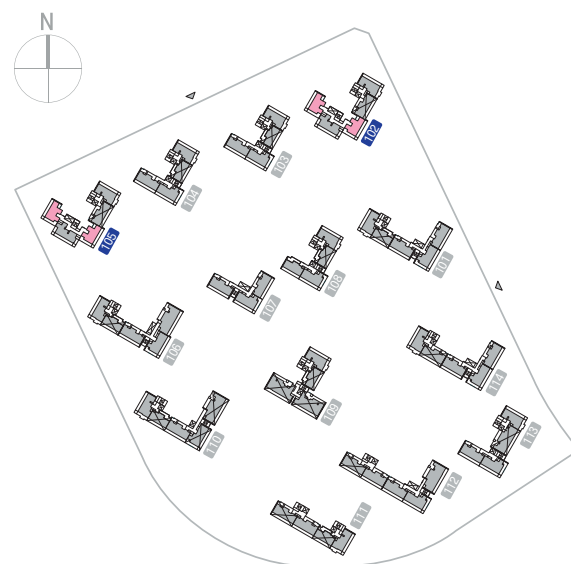
※ 상기 단지배치도는 입주자의 이해를 돕기 위한 개략도이므로 실제와 차이가 있을 수 있습니다.

※ 상기 계획은 관계기관의 인·허가 변경 및 사업여건 등에 따라 조정될 수 있습니다.

## 46A



## 46B



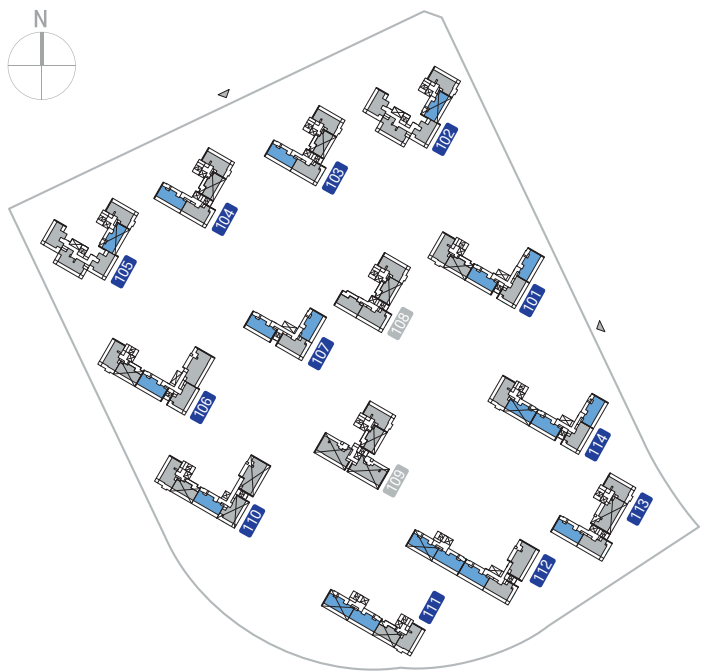
※ 상기 평면도는 사전청약 신청자의 이해를 돕기위한 개략도이며, 전체 평면 중 전용면적 대표평면(확장형)을 게재한 것 입니다.

※ 상기 평면도의 평면구성, 옵션적용, 실별확장 여부는 입주예정자 선호도 조사 등 설계 진행 및 인허가 과정에서 변경될 수 있습니다.

※ 발코니 사시 및 난간 설치는 동일 평형이라도 호수 별로 다르게 설계될 수 있습니다.

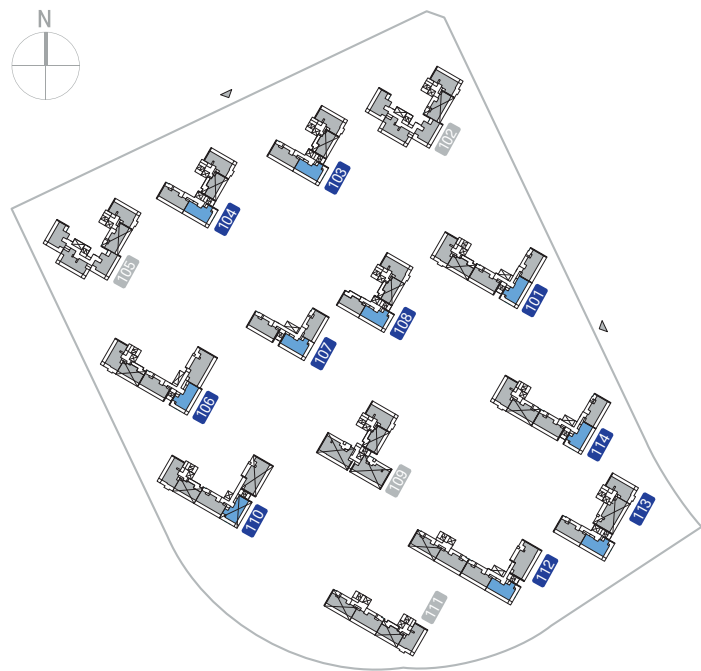


## 55A



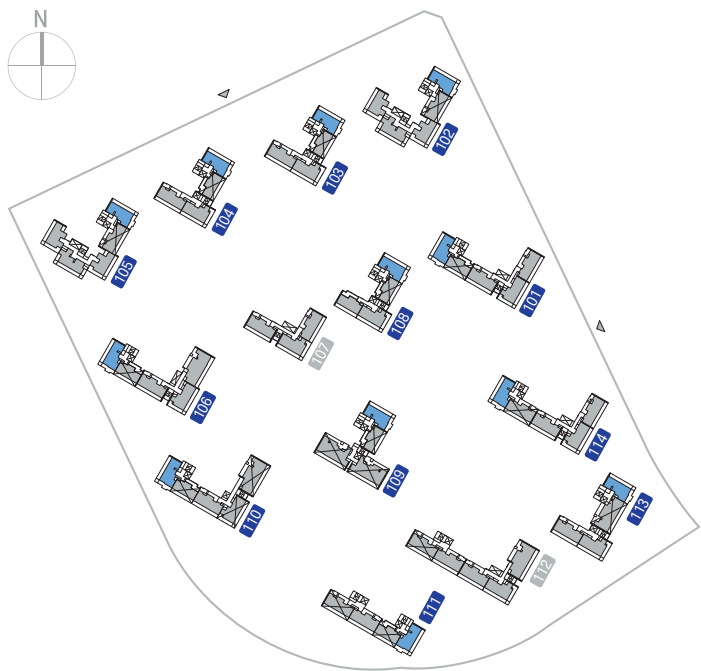
- ※ 상기 평면도는 사전청와 신청자의 이해를 돕기위한 개략도이며, 전체 평면 중 전용면적 대표평면(확장형)을 게재한 것 입니다.
- ※ 상기 평면도의 평면구성, 읍설적용, 실별확장 여부는 입주예정자 선호도 조사 등 설계 진행 및 인허가 과정에서 변경될 수 있습니다.
- ※ 발코니 사시 및 난간 설치는 동일 평형이라도 호수 별로 다르게 설계될 수 있습니다.

## 55B



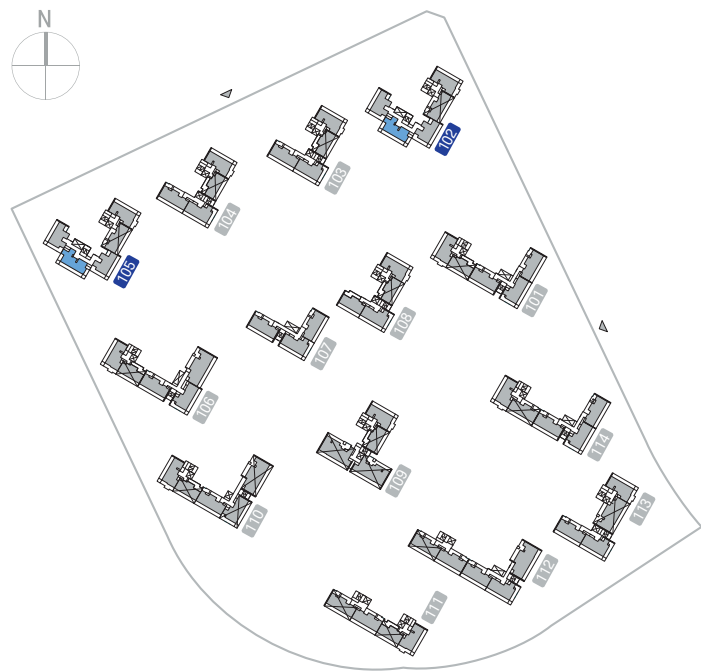
- ※ 상기 평면도는 사전청구 신청자의 이해를 돕기위한 개략도이며, 전체 평면 중 증용면적 대표평면(확장형)을 게재한 것 입니다.
- ※ 상기 평면도의 평면구성, 읍선적용, 실변확장 여부는 입주예정자 선호도 조사 등 설계 진행 및 인허가 과정에서 변경될 수 있습니다.
- ※ 발코니 사시 및 난간 설치는 동일 평형이라도 호수 별로 다르게 설계될 수 있습니다.

## 55C



- ※ 상기 평면도는 사전청와 신청자의 이해를 돕기위한 개략도이며, 전체 평면 중 전용면적 대표평면(확장형)을 게재한 것 입니다.
- ※ 상기 평면도의 평면구성, 읍설적용, 실별확장 여부는 입주예정자 선호도 조사 등 설계 진행 및 인허가 과정에서 변경될 수 있습니다.
- ※ 발코니 사시 및 난간 설치는 동일 평형이라도 호수 별로 다르게 설계될 수 있습니다.

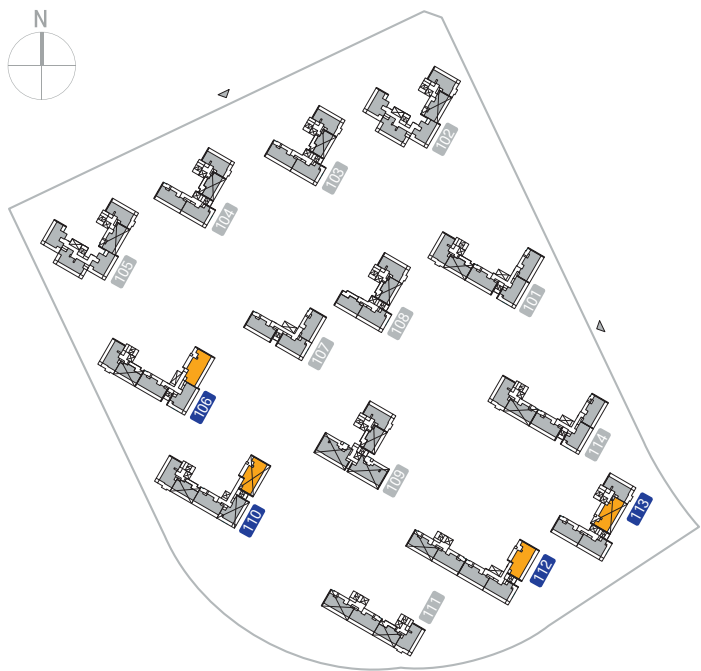
## 55D



- ※ 상기 평면도는 사전청구 신청자의 이해를 돕기위한 개략도이며, 전체 평면 중 증요면적 대표평면(확장형)을 게재한 것 입니다.
- ※ 상기 평면도의 평면구성, 읍선적용, 실면확장 여부는 입주예정자 선호도 조사 등 설계 진행 및 인허가 과정에서 변경될 수 있습니다.
- ※ 발코니 사시 및 난간 설치는 동일 평형이라도 호수 별로 다르게 설계될 수 있습니다.



## 84A



- ※ 상기 평면도는 사전청약 신청자의 이해를 돕기위한 개략도이며, 전체 평면 중 전용면적 대표평면(확장형)을 게재한 것 입니다.
- ※ 상기 평면도의 평면구성, 옵션적용, 실비확장 여부는 입주예정자 선호도 조사 등 설계 진행 및 인허가 과정에서 변경될 수 있습니다.
- ※ 바코디 사시 및 난간 설치는 동일 평형이라도 호수 별로 다르게 설계될 수 있습니다.

## 84B

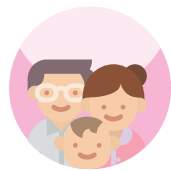


- ※ 상기 평면도는 사전청약 신청자의 이해를 돕기위한 개략도이며, 전체 평면 중 전용면적 대표평면(확장형)을 게재한 것 입니다.
- ※ 상기 평면도의 평면구성, 옵션적용, 실별확장 여부는 입주예정자 선호도 조사 등 설계 진행 및 인허가 과정에서 변경될 수 있습니다.
- ※ 발코니 사시 및 난간 설치는 동일 평형이라도 호수 별로 다르게 설계될 수 있습니다.



G w a c h e o n J u a m C 2 B L

# 과천주암 C2BL 신혼희망타운



편리한 생활의 곁에서  
쾌적한 자연의 곁에서

살기 좋은 집을 꿈꾸는  
당신을 위해

## 과천주암 C2블록이 먼저 찾아갑니다!

과천주암 C2블록 신혼희망타운





## 단지배치도

혁신에 품격을 더한 실속있는 단지설계가 돋보이는 집!  
과천주암 C2블록은 자부심까지 높여주는 주거명작입니다.

- 임주민을 배려한 자연친화형 공간설계로 여유롭고 쾌적한 삶의 공간 제공
- 멀리 가지 않아도 휴식과 운동을 즐길 수 있는 커뮤니티, 안심 보육을 위한 다양한 커뮤니티시설



과천주암

C2블록

총 1,030세대 중

사전청약(신혼희망타운)

## 651 세대

전용 46 m<sup>2</sup>

## 29 세대

**전용 55m<sup>2</sup>**

## 622세대

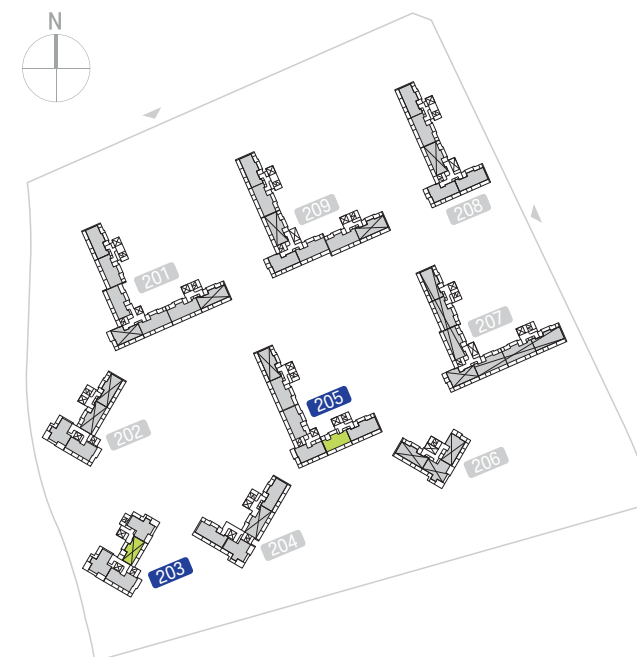
장기임대(국민임대, 행복주택 중 추후 결정) 주택과 혼합되어 건설예정인 단지입니다.

※ 사전청약 당첨 후 본청약시 동·호 배정은 본 청약 당첨자와 함께 주택청약업무수행기관(신혼희망타운의 경우 LH공사)의 컴퓨터 프로그램에 의해 무작위 추첨하여 타입이 결정됩니다.

※ 상기 단지배치도는 입주자의 이해를 돕기 위한 개략도이므로 실제와 차이가 있을 수 있습니다.

※ 상기 계획은 관계기관의 인·허가 변경 및 사업여건 등에 따라 조정될 수 있습니다.

46



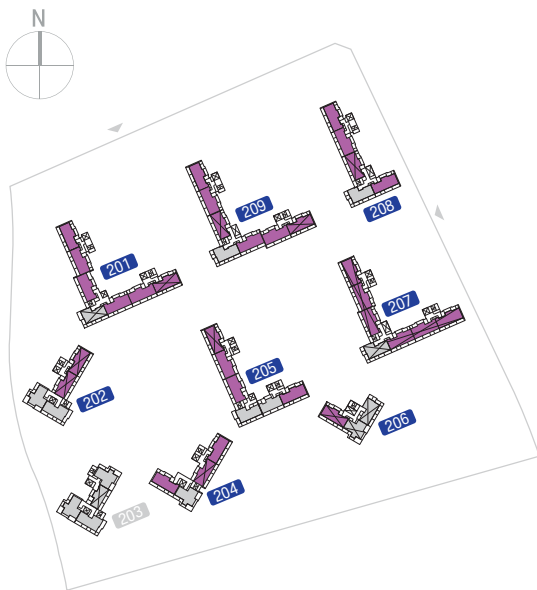
※ 상기 평면도는 사전청약 신청자의 이해를 돕기위한 개략도이며, 전체 평면 중 전용면적 대표평면(확장형)을 게재한 것 입니다.

※ 상기 평면도의 평면구성, 옵션적용, 실별확장 여부는 입주예정자 선호도 조사 등 설계 진행 및 인허가 과정에서 변경될 수 있습니다.

※ 발코니 샤시 및 난간 설치는 동일 평형이라도 호수 별로 다르게 설계될 수 있습니다.



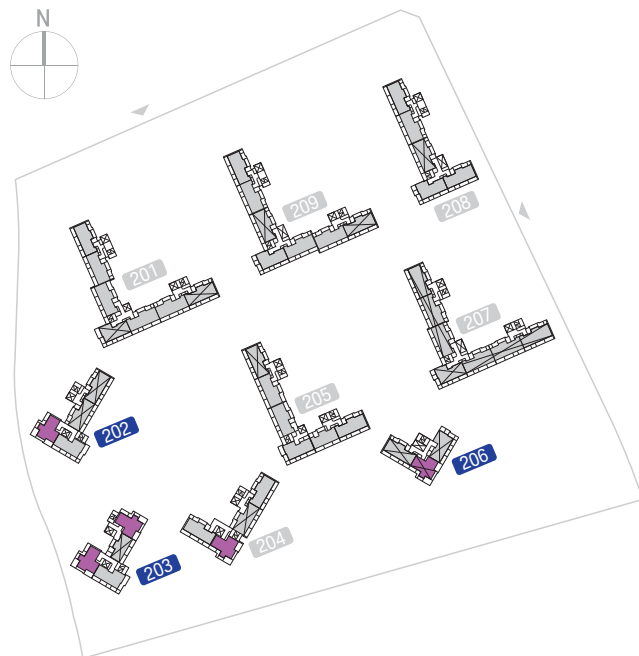
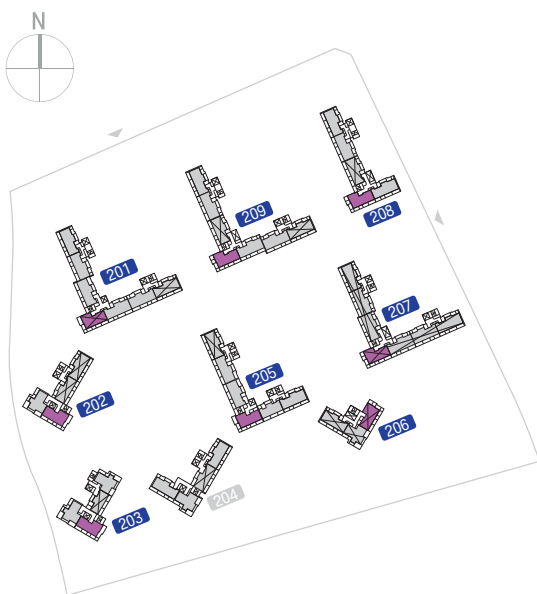
# 55A



# 55C



# 55B



※ 상기 평면도는 사전청약 신청자의 이해를 돕기위한 개략도이며, 전체 평면 중 전용면적 대표평면(확장형)을 게재한 것 입니다.  
 ※ 상기 평면도의 평면구성, 옵션적용, 실별확장 여부는 입주예정자 선호도 조사 등 설계 진행 및 인허가 과정에서 변경될 수 있습니다.  
 ※ 발코니 샤시 및 난간 설치는 동일 평형이라도 호수 별로 다르게 설계될 수 있습니다.

※ 상기 평면도는 사전청약 신청자의 이해를 돕기위한 개략도이며, 전체 평면 중 전용면적 대표평면(확장형)을 게재한 것 입니다.  
 ※ 상기 평면도의 평면구성, 옵션적용, 실별확장 여부는 입주예정자 선호도 조사 등 설계 진행 및 인허가 과정에서 변경될 수 있습니다.  
 ※ 발코니 샤시 및 난간 설치는 동일 평형이라도 호수 별로 다르게 설계될 수 있습니다.